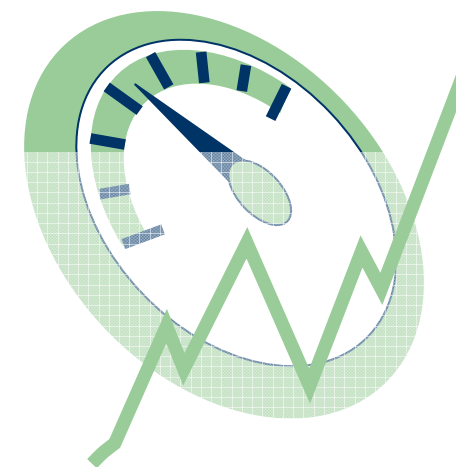


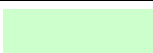
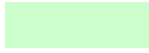
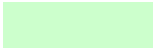

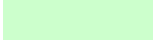

# Benchmark des flux financiers

Rapport pour banque contributrice  
Présentation de 6 ratios globaux



**Orga Consult SA**  
Quai du Seujet 16  
CH -1201 Genève  
☎ +41-22 716 09 70  
📠 +41-22 716 09 79

## Ratios: vue d'ensemble

Ratios Benchmark flux financiers 2007			
Global	1	Coût global unitaire d'un poste (y.c. Flux Batch)	
	2	Taux d'équipement moyen	
Poste gérant	3	Coût global unitaire d'un poste gérant	
	4	Taux d'équipement moyen poste gérant	
Salle de Marché	5	Coût global unitaire d'un poste Salle de Marché	
	6	Taux d'équipement moyen Salle de Marché	

### Remarques:

- Les montants sont compris en CHF.
- Les coûts unitaires représentent la somme des budgets divisée par la somme des nombres de postes
- Les taux d'équipement sont les moyennes arithmétique des taux de chaque banque (nombre de poste FF divisé par effectif)
- Le Benchmark Flux Financiers 2006 porte sur 23 banques (2005, 18 banques)